

2 DAGES KURSUS



PSYKISK  
**FØRSTEHJÆLP**  
FRA PSYKIATRIFONDEN

Lær både at spotte psykisk sygdom og gennemføre  
den svære samtale om tabu belagte emner



**Thauer**<sub>dk</sub>  
Stresscenter

PSYKIATRI  
FONDEN ©  
ET GODT LIV  
TIL FLERE

# PSYKISK SYGDOM FINDES... OGSÅ PÅ ARBEJDSPLADSEN

Længerevarende stress og psykisk sygdom er ansvarlig for op mod 45% af al fravær.

WHO forudser, at psykisk sygdom de kommende år vil rykke op på andenpladsen over de mest belastende sygdomme – både for den enkelte og for samfundet.

Undersøgelser viser at ca. 20% af befolkningen (700.000 - 800.000), har haft symptomer på psykisk sygdom i løbet af et år. Mange får ikke den rette hjælp, hvilket kan have store konsekvenser for den enkeltes arbejdsevne og livskvalitet.

På 2 dage får du konkret viden om psykisk sygdom og værktøjerne til, at spotte psykisk sygdom og psykiske kriser.

Du lærer, at tage snakken om TABU belagte emner i din rolle som leder, kollega, arbejdsmiljø- og tillidsrepræsentant.

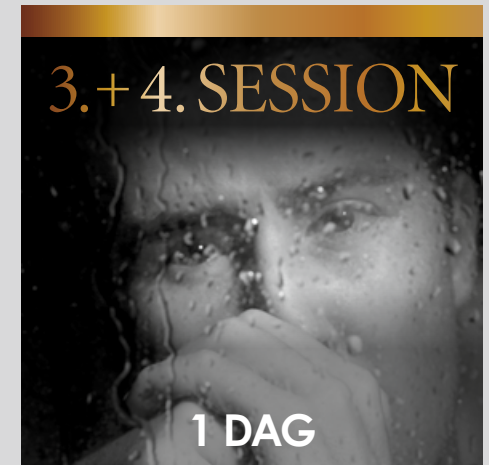
Kurset er kompetencegivende, og du bliver certificeret psykisk førstehjælper fra Psykiatrifonden.

## Målgruppe

Kurset henvender sig primært til dig, som til daglig er i kontakt med mange mennesker. Det kan være gennem dit arbejde, som leder, HR-konsulent, arbejdsmiljø- og tillidsrepræsentant, jobkonsulent, socialrådgiver, frontpersonale o.lign., men det kan også være som pårørende til en person med psykisk sygdom. Kurset egner sig ikke til personer, der i forvejen arbejder inden for psykiatrien eller som har indgående viden på området.



- Hvad er psykisk sygdom? – og hvor udbredt er det?
- Psykisk førstehjælp på arbejdspladsen
- Handleplan for Psykisk førstehjælp
- **Viden om depression:** Symptomer, risikofaktorer og behandling
- Handleplan ved depression
- Krisehjælp ved selvmordstanker og adfærd
- **Viden om angst:** Symptomer, risikofaktorer og behandling



- Handleplan ved angst
- Krisehjælp ved traumatiske hændelser
- **Viden om psykoser:** Symptomer, risikofaktorer og behandling
- Handleplan ved psykose
- Krisehjælp ved aggressiv adfærd
- **Viden om misbrug:** Symptomer, risikofaktorer og behandling
- Handleplan ved misbrug

## Datoer og pris

På [www.thauer.dk](http://www.thauer.dk) kan du finde priser og aktuelle datoer på åbne kurser. Alle vores kurser tilbydes også som lukkede hold i virksomheden, og indholdet kan målrettes jeres specifikke behov.

# Thauer<sub>dk</sub> Stresscenter

World Trade Center • Borupvang 3 • 2750 Ballerup  
Tlf. 61 650 888 • [info@thauer.dk](mailto:info@thauer.dk)



## Samarbejdspartner til Forbrugsforeningen

Thauer Stresscenter samarbejder med Forbrugsforeningen og yder 10% bonus på alle vores kurser til medlemmerne. Forbrugsforeningen tilbyder medlemmerne et ratekøb, hvor man kan betale i rater ved køb over kr. 5.000.